

**勞工、老闆照過來!**

# **「勞工職業災害保險及保護法」 保什麼?**



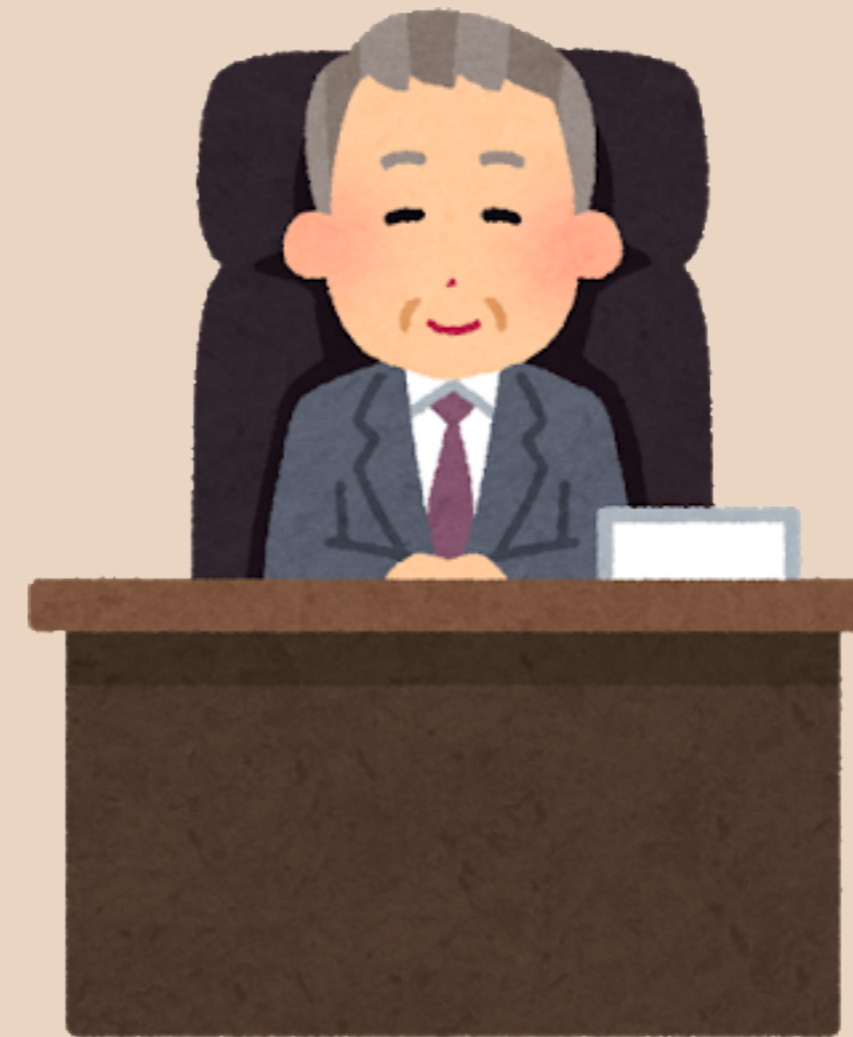
# 現在，職災保險制度存在著一些問題：

勞工



- 受限於勞保綜合保險體系，無法調整加保及給付規定因應勞工需求
- 受限經費人力，預防重建措施無法讓更多勞工受惠

老闆



- 保險給付與勞基法職災補償責任有差距
- 小企業資源有限，缺乏老闆參與重建的誘因

**未來**，透過「**勞工職業災害保險及保護法**」的立法，建構包含預防、補償及重建的完整體系，法案已經在110年4月30日制定公布，行政院定自111年5月1日施行。

#### 立法四大主軸

- ✓ **擴大納保，職災給付有保證**
- ✓ **提升給付，勞工生活有保護**
- ✓ **銅板保費，雇主勞工大保障**
- ✓ **預防重建，整合體系更完善**

# 我是勞工 只要工作，都可以加保

## 擴大納保範圍



事業單位不論勞工人數，由**老闆加保**

**4人以下也要加!**



參加職業工會的無一定雇主或自營作業勞工，由**工會加保**



受僱自然人或實際從事勞動者，由老闆或自行**簡便加保**

**新管道!**

# 我是勞工 發生職災，有給付保障

## 給付保障全面提升 ↑

立法前

立法後

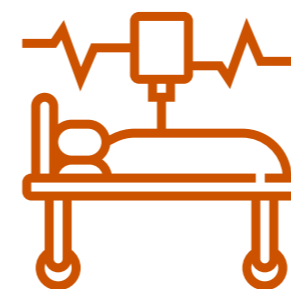
投保薪資下限11,000元  
上限45,800元



投保薪資下限**24,000元**  
上限**72,800元**



傷病給付第一年按投保  
薪資70%發給  
第二年按50%發給



**傷病給付前兩個月**  
按投保薪資**100%**發給  
之後以**70%**發給



失能年金以年資計算  
基本保障4000元



**失能年金依失能程度**  
按投保薪資  
**70%、50%、20%**發給



遺屬年金以年資計算  
基本保障3000元



加保期間死亡，**遺屬年金**按  
投保薪資**50%**發給  
不符年金條件可請領一次金



# 我是勞工

## 發生職災，有津貼補助

### 擴大津貼補助



- 於職災傷病住院期間或因此失能而生活無法自理，可以申請**照護補助**。
- 輔具需求者，也有**器具補助**。
- 退保後確診職業病的勞工，也可以申請。



- 勞工退保後確診職業病，可申請**醫療補助、失能或死亡津貼**。
- 未加保勞工，萬一發生職災，也有**照護、失能或死亡補助**。

# 我是勞工 災前災後，有預防重建

## 落實職災預防，減少職災發生



挹注經費辦理職災預防，  
協助老闆善盡職場安全責任



提供預防**職業病健檢**及  
追蹤健檢，及早發現職業病。

## 完善重建措施，讓勞工盡快重返職場

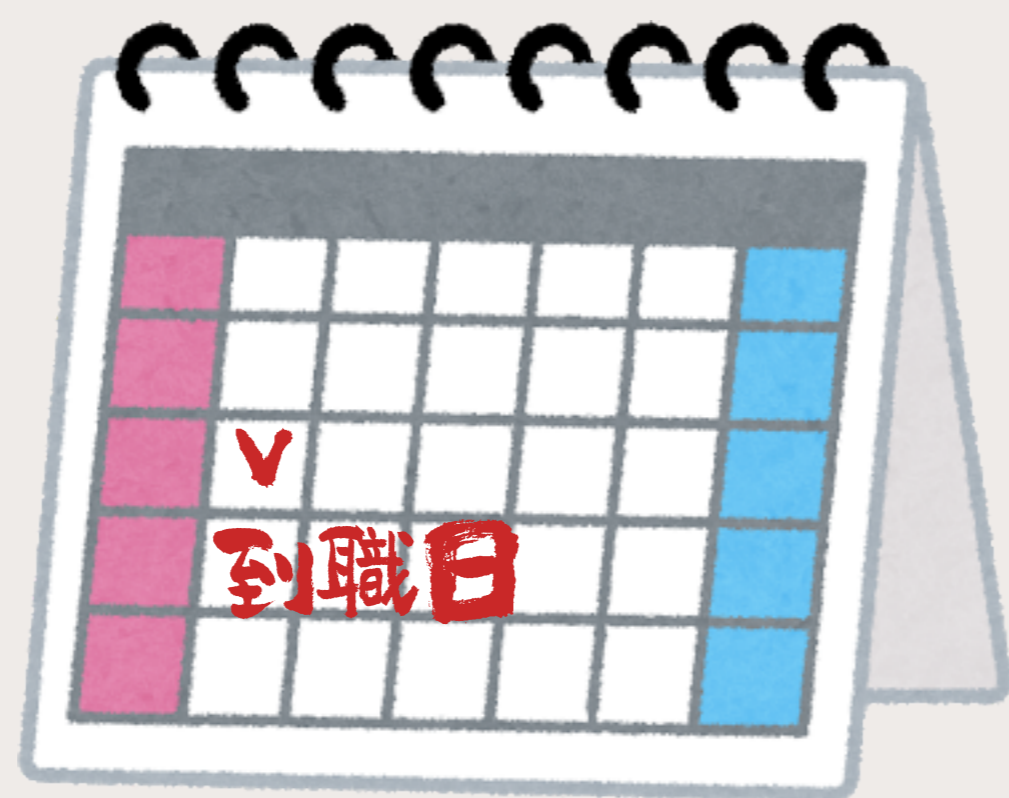
- 提供含括醫療復健到職業重建的完整服務。
- 強化個管服務機制，提供**個別化服務**。
- 提供**職能復健服務**，發給**津貼最長180日**。



# 我是勞工

雇主沒加，職災毋免驚

## 受僱事業單位勞工 到職就有保障



保險效力從到職日起算，老闆沒加保，勞工發生職災，一樣有給付保障，讓勞工無後顧之憂。

當然，違法的老闆除了面臨2~10萬的罰鍰外，勞保局將追繳勞工所領取的給付金額。





# 我是老闆

繳小保費，獲得大保障

職災保費低，老闆只要繳納少許保費，就可以省下數十萬甚至上百萬元的補償支出，參加職災保險真的划算！

## 施行前3年

### 已加保單位

68%勞工保費不受影響  
增加者每人平均增加9元

### 新加保單位

平均每人保費75元  
75%勞工保費不超過100元

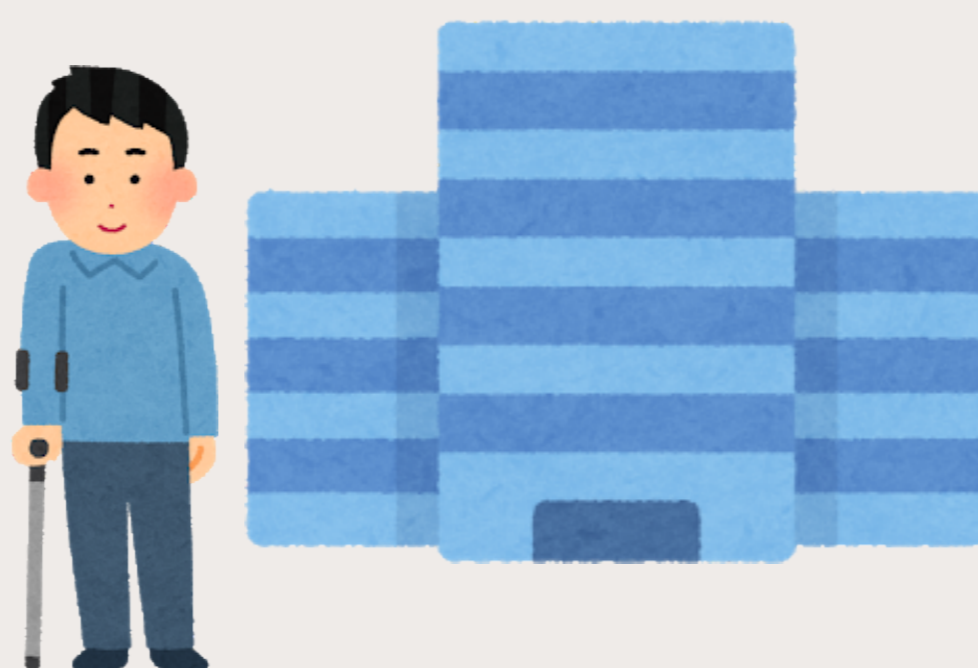
企業可將加保事務委託給職業工會等勞工團體，不用擔心不熟悉或沒有人手，可以順利幫勞工加保。

# 我是老闆

勞工復工，政府有補助



向認可職能復健機構，申請擬定**復工計畫**協助。



企業**僱用職災勞工**，可以向地方政府申請補助。



讓職災勞工順利復工的**輔助設施**，雇主可向地方政府申請補助。

